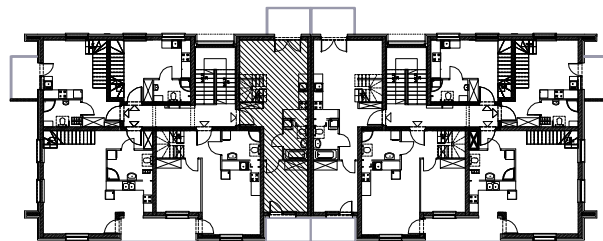
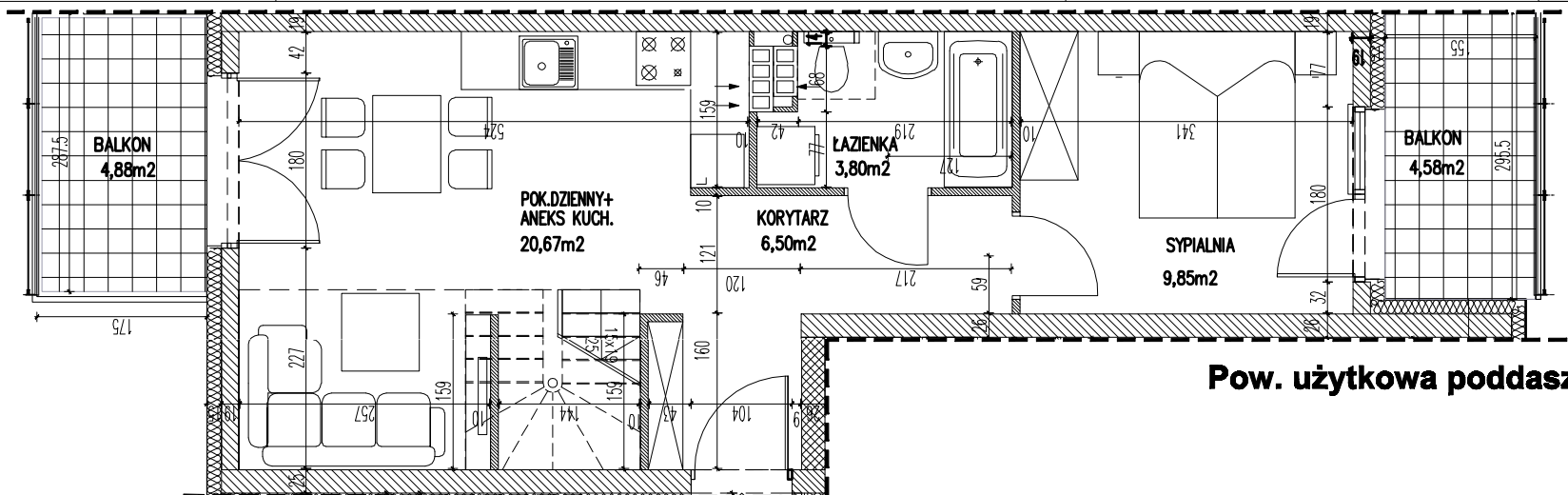


Osiedle:
**"Niebieska
lawenda"**

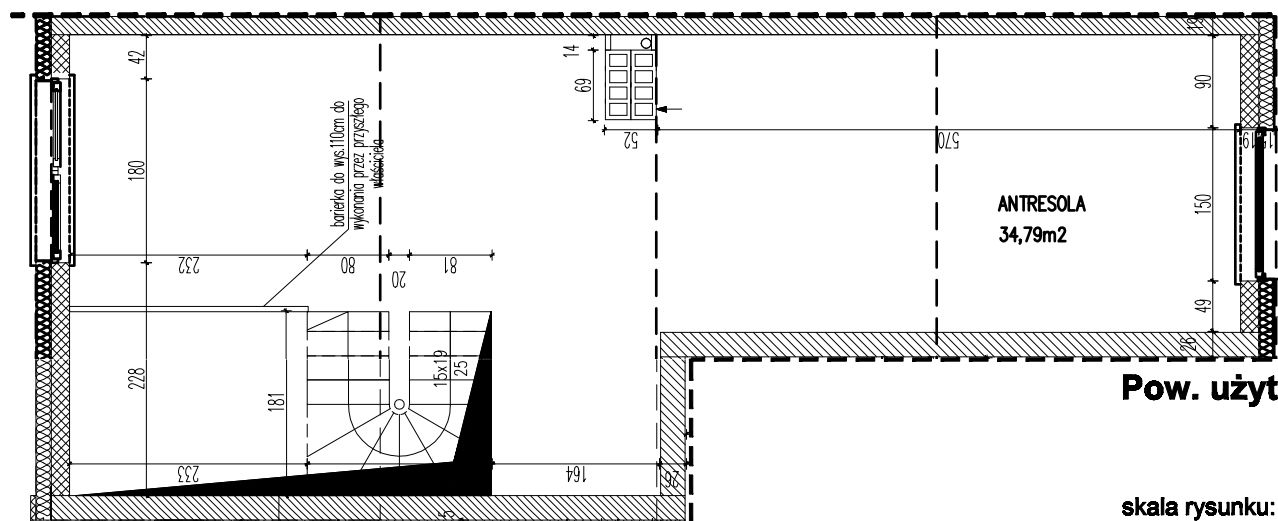


Pow. użytkowa: 75,61m²
Pow. balkonu: 4,58+4,88m²
Lokal 3-pokojowy

**opty
development
dom**



Pow. użytkowa poddasza: 40,82m²



Pow. użytkowa antresoli: 34,79m²

skala rysunku: 0 1m 4m

Opty - Dom Development Sp. z o.o.
55-093 Kielczów ul. Wilczycka 14
www.opty-dom.pl

kontakt tel:
609 999 120
607 222 556

Adres mieszkania: ul. Lawendowa
Bud. B, kl. nr 1; piętro: PIĘTRO 2 + ANTRESOLA

Lokal nr.....

Cena: